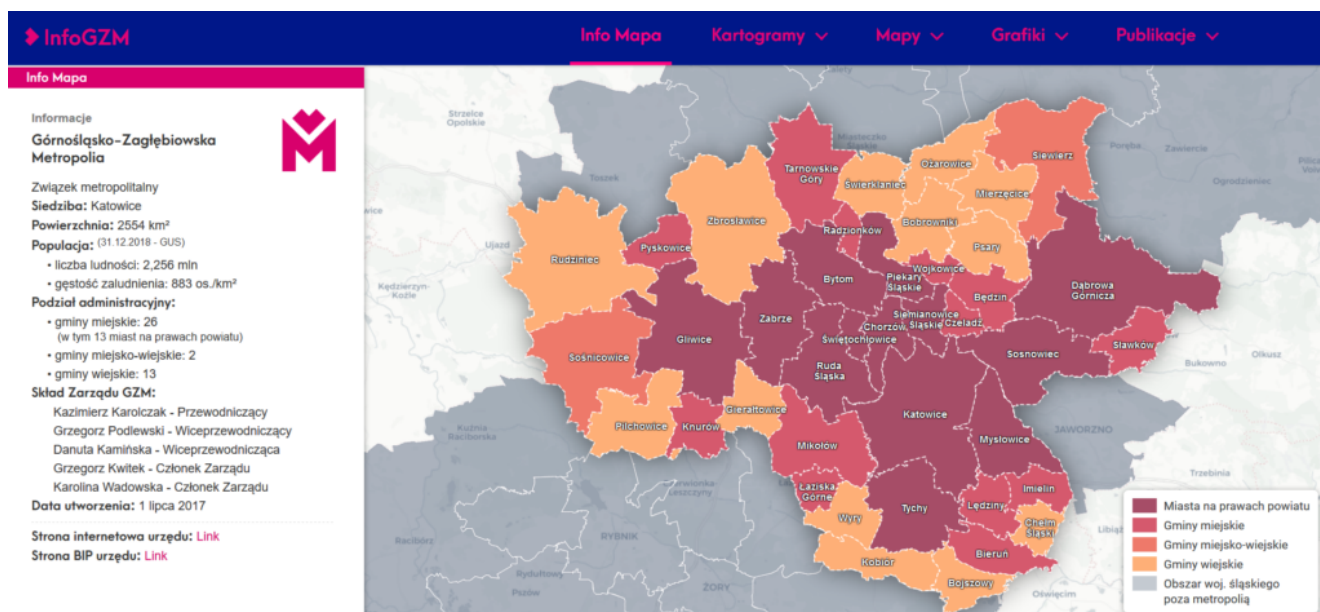


# Interaktywne mapy, wizualizacje, kartogramy. To portal InfoGZM

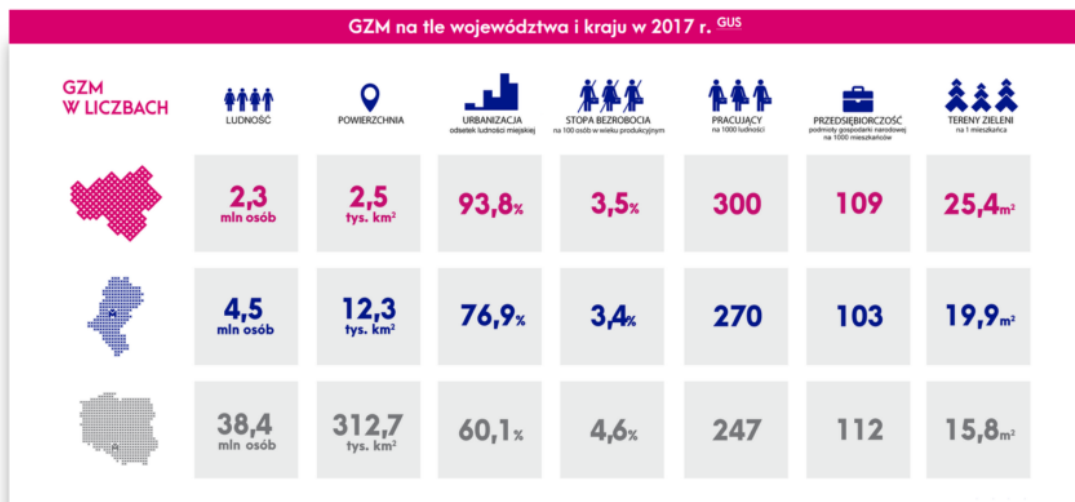
Ile mieszkańców aktualnie żyje w poszczególnych miastach i gminach Górnośląsko-Zagłębiowskiej Metropolii i jak wygląda prognoza demograficzna na lata 2020 i 2030? Jak kształtują się poszczególne parametry, charakteryzujące Metropolie GZM na tle innych aglomeracji i obszarów metropolitalnych w naszym kraju? Na te i wiele innych pytań można znaleźć odpowiedź na portalu InfoGZM, gdzie wszystkie najważniejsze informacje zostały zgromadzone i zaprezentowane na interaktywnych mapach, wizualizacjach oraz grafikach. To jeden z elementów tworzonego Metropolitalnego Obserwatorium Społeczno-Ekonomicznego.



– Zakres tematyczny portalu jest bardzo różnicowany – mówi Andrzej Kolat, dyrektor Departamentu Strategii i Polityki Przestrzennej, w którym InfoGZM zostało opracowane.

– Obejmuje zarówno podstawowe informacje o Metropolii i jej gminach członkowskich, takie jak powierzchnia, liczba ludności, rodzaj gminy oraz bardziej szczegółowe zagadnienia branżowe z zakresu m.in. demografii, finansów publicznych,

infrastruktury, środowiska i gospodarki – wylicza.



Można tam znaleźć również zbiór publikacji na temat GZM, jak i opracowań przez nią realizowanych. Dostępne na stronie są m.in. mapy prezentujące koncepcję Kolei Metropolitalnej czy zaprojektowany system tras rowerowych. Platforma oferuje różne formy prezentacji danych – mapy, wykresy, kartogramy, grafiki, tabele.

Podstawowym źródłem danych, które zostały zebrane i zaprezentowane na portalu InfoGZM jest Główny Urząd Statystyczny, a także Regionalna Izba Obrachunkowa, Ministerstwo Finansów i budżety poszczególnych gmin członkowskich.

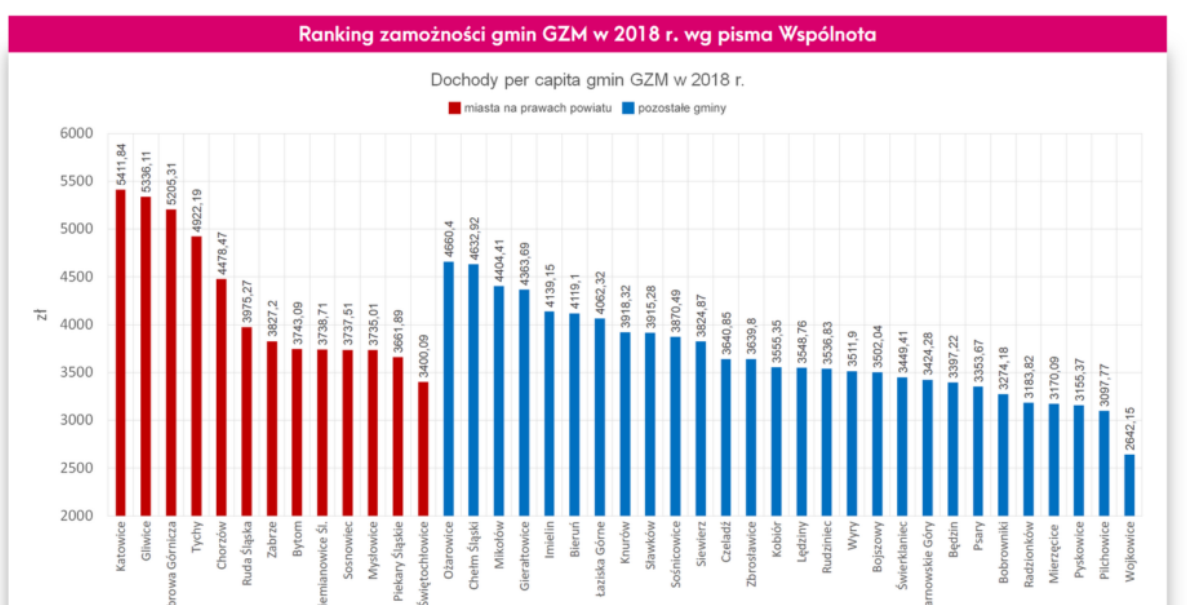
**Opracowania GZM**

Szukaj nazwy..

Potencjał społeczno-gospodarczy Górnośląsko-Zagłębiowskiej Metropolii	
Koncepcja Kolei Metropolitalnej dla Górnośląsko-Zagłębiowskiej Metropolii z wykorzystaniem metod inżynierii systemów	
Program działań strategicznych Górnośląsko-Zagłębiowskiej Metropolii do roku 2022	
Program działań strategicznych Górnośląsko-Zagłębiowskiej Metropolii do roku 2022 - Prezentacja	
Standardy i wytyczne kształtowania infrastruktury rowerowej	
Studium Systemu Tras Rowerowych dla Górnośląsko-Zagłębiowskiej Metropolii	
Księga znaku Górnośląsko-Zagłębiowskiej Metropolii (system identyfikacji wizualnej)	
Delimitacja miejskich obszarów funkcjonalnych - Prezentacja	
Ramowe Studium Metropolitalne a Studium Gminne - Prezentacja	
Dotacje do publicznego transportu zbiorowego w aglomeracjach miast UMP - Prezentacja	
Górnośląsko-Zagłębiowska Metropolia w liczbach (dane za 2016 rok) - Prezentacja	

Prezentowane mapy tematyczne zostały opracowane na podstawie danych przestrzennych pozyskanych od podmiotów zewnętrznych, czyli m.in. z Głównego Urzędu Geodezji i Kartografii, Urzędu Marszałkowskiego, Głównego Inspektoratu Ochrony Środowiska, Państwowego Instytutu Geologicznego. Część z zaprezentowanych map powstała w ramach własnych analiz, prowadzonych przez Departament Strategii i Polityki Przestrzennej.

Portal jest obecnie w fazie startowej. Należy spodziewać się, że jego zawartość będzie sukcesywnie modyfikowana i wzbogacana o nowe dane i analizy oraz nowe formy prezentacji.



Portal InfoGZM stanowi integralny element jednego ze strategicznych działań GZM, czyli utworzenie Metropolitalnego Obserwatorium Społeczno-Ekonomicznego.

Celem Obserwatorium jest monitorowanie zmian i procesów zachodzących w GZM oraz gromadzenie danych, które potencjalnie mogą wspierać proces programowania rozwoju społeczno-gospodarczego GZM, a także mogą służyć merytorycznemu wsparciu poszczególnych departamentów Urzędu Metropolitalnego.