

# **Nowa taryfa: półroczny abonament i tańsze bilety odległościowe**

**Wprowadzenie nowych, wieloprzejazdowych biletów w dużo niższej cenie niż gdyby kupować pakiet biletów jednorazowych, bilet dzienny ważny do północy danego dnia i spora obniżka cen biletów elektronicznych w taryfie odległościowej. To kilka z założeń nowej taryfy komunikacji miejskiej, która została zaprezentowana przez Górnośląsko-Zagłębiowską Metropolię. Nowe ceny mają zacząć obowiązywać od 1 marca. Nowe ceny, to i nowy projekt graficzny biletów – od teraz będą w pionie. Oto szczegóły nowej taryfy Zarządu Transportu Metropolitalnego!**

– Tworząc nową taryfę, zależało nam na tym, aby była ona bardziej czytelna, uproszczona i elastyczna tzn. dostosowująca się do różnych potrzeb pasażerów. Myśleliśmy zarówno o tych osobach, które komunikacją miejską podróżują regularnie, jak i o tych, którzy jeżdżą nią okazjonalnie – mówi Grzegorz Kwitek, członek zarządu Górnośląsko-Zagłębiowskiej Metropolii.

– Główną ideą, która przyświeca tym zmianom, jest stworzenie oferty, zachęcającej mieszkańców do korzystania z autobusów, tramwajów i trolejbusów. Dlatego też na pasażerów czeka sporo nowości

– zaznacza z kolei Lucjan Dec, dyrektor Departamentu Komunikacji i Transportu, który w środę (8 stycznia) zaprezentował założenia nowej

taryfy.

Nowa taryfa Zarządu Transportu

Metropolitalnego została w środę formalnie przyjęta przez zarząd GZM i ma

obowiązywać od 1 marca. Dopiero od 1 marca, ponieważ jej wprowadzenie wymaga

istotnych modyfikacji w systemie ŚKUP, nad którymi prace zaczną się w połowie

tego miesiąca.

Wprowadzenie nowej taryfy

poprzedzone było szerokimi konsultacjami m.in. ze związkami zawodowymi oraz z

Radą Metropolitalnego Transportu Publicznego, w której – poza ekspertami w tej

dziedzinie, zasiadają również m.in. studenci, społecznicy i uczniowie. Podczas

konsultacji, przedstawiona wersja taryfy została zaakceptowana i nie zgłoszono

istotnych zmian, modyfikujących główne założenia tej propozycji.

– W mojej ocenie zaproponowana

przez Metropolię taryfa powinna przyczynić się do lepszego wykorzystania

transportu publicznego i zachęcenia mieszkańców do korzystania z tej oferty –

ocenia prof. Bogusław Łazarz z Politechniki Śląskiej, który jest

przewodniczącym Rady Metropolitalnego Transportu Publicznego.

– Dostęp wielu kanałów

dystrybucji biletów, w tym wariantów bezgotówkowych czy niewymagających biletów

papierowych, na pewno podniesie komfort korzystania z komunikacji miejskiej.

Szeroki wachlarz możliwości pozwoli pasażerom dobrać

najbardziej korzystny dla siebie wariant, co może przyczynić się również do obniżenia kosztów podróży – dodaje.

Oto najważniejsze zmiany w nowej taryfie, które czekają pasażerów.

### **Tańsze bilety odległościowe**

To jedna z największych obniżek. Dotychczas taryfa ta nie cieszyła się dużą popularnością wśród pasażerów właśnie z powodu zbyt wysokich cen biletów, a jest ona najwygodniejsza w użyciu. To taryfa domyślna kasowników ŚKUP, do których wystarczy przyłożyć kartę, aby pobrało z niej opłatę za przejazd. Metropolia chce odwrócić ten trend. Aby zachęcić pasażerów do korzystania z tej taryfy, ceny biletów odległościowych zostaną znacząco obniżone.

Szczególnie korzystne ceny zostaną zaproponowane na najkrótszych odcinkach. Metropolia chce w ten sposób zachęcić osoby, które do tej pory w ogóle nie korzystały z transportu publicznego do wyboru autobusu, tramwaju lub trolejbusu w swoich codziennych podróżach. Osoby kupujące bilety normalne za przejazd do 1 km zapłacą tylko 1,60 zł, natomiast np. młodzież powyżej 16. roku życia, studenci oraz uprawnienie emeryci i renciści – już tylko 80 gr.

**Bilety odległościowe będą tańsze średnio o 36 groszy.**

- Obniżenie ceny za przejazd jednorazowy/krótkookresowy w taryfie odległościowej:

Odległość w km	Obecna wersja taryfy		Nowe ceny biletów	
	Normalny	Ulgowy	Normalny	Ulgowy
do 1,0 km	2,20 zł	1,10 zł	<b>1,60 zł</b>	<b>0,80 zł</b>
powyżej 1,0 km do 2,0 km	2,80 zł	1,40 zł	<b>2,20 zł</b>	<b>1,10 zł</b>
powyżej 2,0 km do 5,0 km	3,10 zł	1,55 zł	<b>2,80 zł</b>	<b>1,40 zł</b>
powyżej 5,0 km do 9,0 km	3,70 zł	1,85 zł	<b>3,40 zł</b>	<b>1,70 zł</b>
powyżej 9,0 km do 14,0 km	4,20 zł	2,10 zł	<b>3,90 zł</b>	<b>1,95 zł</b>
powyżej 14,0 km do 20,0 km	4,40 zł	2,20 zł	<b>4,20 zł</b>	<b>2,10 zł</b>
powyżej 20,0 km	4,60 zł	2,30 zł	<b>4,40 zł</b>	<b>2,20 zł</b>

## **Bilety wieloprzejazdowe, czyli abonament ważny pół roku**

To największa nowość, która pojawi się w taryfie. Opcja ta powstanie z myślą o osobach, które sporadycznie korzystają z komunikacji miejskiej, nie przesiadają się i chciałyby mieć przy sobie pakiet biletów ważny dłużej niż jeden miesiąc. Będą mogły go użyć w dowolnym momencie **przez 180 dni**, czyli przez pół roku.

– W przeszłości, w taryfie dawnego KZK GOP, występowały bilety z limitem przejazdów, ale ich założenia nie były tak elastyczne, jak zaproponowane teraz przez nas rozwiązanie – tłumaczy

Lucjan Dec.

– Największą i podstawową różnicą jest to, że poprzednie bilety były skonstruowane w ten sposób, żeby każdego dnia dokonać dwóch przejazdów, a niewykorzystane – przepadały. Teraz chcemy zaoferować pasażerom niejako abonament na komunikację miejską. Mając go przy sobie, będzie można go wykorzystać w dowolnym momencie przez pół roku. Oznacza to, że dokonując nawet sporadycznych przejazdów, możemy zaoszczędzić – wyjaśnia.

Porównując nową propozycję z poprzednimi biletami z limitami przejazdów – nie będzie też rozróżnienia, które wcześniej występowało, czyli czy będzie to tylko bilet na jedno miasto, czy tylko na tramwaj.

Od marca **bilet wieloprzejazdowy będzie uprawniał do przejazdu po całej sieci, zarówno autobusami, tramwajami, jak i trolejbusami**. Decyzja o tym czy skorzystamy z niego na terenie jednego miasta, czy dwóch i więcej – będzie zależeć od pasażera. Dzięki temu bilety te będą sporo tańsze niż gdybyśmy chcieli kupić pakiet biletów jednorazowych – papierowych albo elektronicznych.

Dostępne będą bilety na 20 przejazdów, których cena podstawowa wyniesie 55 zł (ulgowy 27,5 zł), na 40 przejazdów za 100 zł (ulgowy 50 zł) oraz na 80 przejazdów za

180 zł. Wszystkie z nich będą ważne przez 180 dni. Bilety te skierowane są głównie dla osób, które w trakcie jednej podróży nie dokonują przesiadek.



➤ Wprowadzenie nowej kategorii biletów – bilety wieloprzejazdowe:

Nazwa biletu		Obecna wersja taryfy		Nowe ceny biletów	
		Normalny	Ulgowy	Normalny	Ulgowy
W-20	180 dni	Brak	Brak	55 zł	27,50 zł
W-40		Brak	Brak	100 zł	50 zł
W-80		Brak	Brak	180 zł	90 zł

### Bilet dzienny ważny do północy

Bilet dzienny to kolejna nowość w ofercie ZTM. To bilet **ważny do godz. 23:59** danego dnia, w którym go skasowaliśmy lub aktywowaliśmy. Będzie kosztował 10 zł (ulgowy 5 zł), czyli będzie o 4 zł tańszy od biletu dobowego, który jest ważny przez 24 godziny od momentu skasowania.

Bilet dzienny nie będzie uprawniał do korzystania z linii na lotnisko (AP).

Bilet dzienny dedykowany jest szczególnie osobom, które w ciągu jednego dnia potrzebują dokonać kilku przejazdów komunikacją miejską.

### Tańszy bilet 30-dniowy na całą sieć

Celem Metropolii jest integracja wszystkich środków transportu publicznego, a co za tym idzie – umożliwienie pasażerom na swobodne korzystanie zarówno z autobusów, jak i tramwajów i trolejbusów.

Dlatego też wraz z nową taryfą podjęto decyzję o tym, by wycofać ze sprzedaży bilet, który obowiązywał na całej sieci, ale uprawniał do przejazdu tylko autobusami i trolejbusami lub tylko tramwajami.

W związku z tą zmianą **stanieje o 4 zł bilet na całą sieć**, który umożliwia podróżowanie wszystkimi tymi środkami transportu – autobusami (z wyłączeniem linii na lotnisko), tramwajami i trolejbusami. Będzie kosztował 134 zł (ulgowy 67 zł).

Przypomnijmy, że w ciągu dwóch lat bilet 30-dniowy na całą sieć stanieje w sumie o 10 zł. W 2017 roku, gdy istniał jeszcze KZK GOP, trzeba było zapłacić za niego 144 zł. W 2018 roku, gdy Metropolia rozpoczęła realizację swoich ustawowych zadań i wprowadziła wspólne bilety, bilet ten staniał o 6 zł i kosztował 138 zł.

Metropolia, spełniając oczekiwania uczniów i studentów, wprowadza również nowe bilety okresowe, które będą obowiązywać przez 120 dni, czyli cały semestr. Bilet normalny będzie kosztował 440 zł, zaś ulgowy – 220 zł.

**Miesięczne na lotnisko również tanieją**

Wraz z nową taryfą **o kilkadziesiąt złotych stanieją** bilety 30 i 90-dniowe, które

uprawniają do przejazdu liniami na lotnisko.

Za bilet 30-dniowy od 1 marca zapłacimy 160 zł, czyli o 20 zł mniej niż aktualnie. Natomiast bilet 90-dniowy stanieje o 40 zł – zapłacimy za niego 400 zł, a nie 440 zł. Bilety ulgowe będą kosztować odpowiednio 80 i 200 zł.

### **Podróżując w 5-osbowej grupie, zapłacisz mniej**

To kolejna nowość w taryfie, która dotychczas nie występowała. To bilet grupowy dla maksymalnie pięciu osób, które dzięki temu, że będą wspólnie podróżować, zapłacą mniej. Bilet normalny będzie kosztował 10 zł, zaś ulgowy – 5 zł. Będzie uprawniał do przejazdu na całej sieci, przez 90 minut z możliwością przesiadek.

### **Wzrost cen biletów papierowych**

Sprzedaż biletów papierowych jest najdroższym kanałem dystrybucji, ze względu na wzrastające koszty druku i zakupu papieru, dlatego też została podjęta decyzja o nieznacznej podwyżce ich cen.

Należy zauważyć, że ceny biletów papierowych pozostawały na niezmiennym poziomie od 2013 roku, gdy okres ich ważności był znacznie krótszy od aktualnie obowiązujących. Przypomnijmy, że wcześniej pozwalały na przejazd z możliwością przesiadek przez 15, 30 i 60 minut, natomiast od 1 stycznia 2018 roku czasy te wzrosły odpowiednio do 20, 40



i 90 minut.

Cena biletów papierowych wzrośnie o 20 groszy i tak: bilet papierowy na jedno miasto lub ważny przez 20 min będzie kosztował 3,40 zł (ulgowy 1,70 zł); bilet papierowy na dwa miasta lub ważny przez 40 min – 4 zł (ulgowy 2 zł), natomiast bilet na całą sieć lub ważny przez 90 minut – 5 zł (ulgowy 2,50 zł).

### **Cennik biletów dla organizatorów imprez masowych**

Istotną zmianą jest również uregulowanie wysokości opłat dla organizatorów imprez masowych (np. koncertów, meczów), którzy chcą zapewnić swoim uczestnikom możliwość skorzystania z bezpłatnego transportu publicznego w drodze na wydarzenie i z powrotem. Od teraz w taryfie ZTM będą znajdować się jasne i przejrzyste zapisy dotyczące wysokości opłat z tym związanych.

### **Od teraz w pionie – oto nowe wzory biletów**

Wraz z wejściem w życie nowej taryfy, zaczną również obowiązywać nowe wzory jednorazowych biletów papierowych. Będą miały dotychczasowe rozmiary, ale będą wyglądały zupełnie inaczej.

Po pierwsze nowe bilety zostały zaprojektowane w orientacji pionowej, czyli w taki sposób, w jaki pasażer wkłada je do kasownika.







TU KASOWAĆ

3+ miasta  
90 min

ZTM

ZARZĄD TRANSPORTU  
METROPOLITALNEGO

00,00 zł

Jednorazowy przejazd  
w granicach 3 i więcej miast  
(gmin) lub do 90 minut  
z przesiadkami

AB 0000000

NORMALNY









TU KASOWAĆ

3+ miasta  
90 min

ZTM

ZARZĄD TRANSPORTU  
METROPOLITALNEGO

00,00 zł

Jednorazowy przejazd  
w granicach 3 i więcej miast  
(gmin) lub do 90 minut  
z przesiadkami

AB 0000000

ULGOWY

Ponadto inaczej zostały na nich rozłożone akcenty graficzne. Najbardziej wyeksponowana będzie informacja dotycząca tego, jaki jest to rodzaj biletu – na jedno miasto lub na 20 minut, na dwa miasta lub na 40 minut czy na trzy miasta lub na 90 minut. Na dotychczasowych biletach najbardziej rzucająca w oczy jest informacja o ich cenie.

Mocną stroną nowych biletów będą również zabezpieczenia – zarówno te widoczne, jak i niewidoczne. W przypadku tych pierwszych jest to m.in. hologram aplikowany techniką hot-stampingu, papier z własnym znakiem wodnym z widocznymi włóknami w strukturze papieru, numerator typograficzny, linie rastrowe różnych grubości oraz wzór reliefowy w tle.

– To bardzo istotna zaleta nowego projektu. Poza wymienionymi już zabezpieczeniami uwzględniliśmy także te niewidoczne dla ludzkiego oka, ale o nich – z wiadomych powodów – nie chcemy mówić – mówi Małgorzata Gutowska, dyrektor Zarządu Transportu Metropolitalnego.

– Wszystkie elementy sprawiają, że nasze bilety stają się bardzo trudne do podrobienia – dodaje.

Papierowe bilety jednorazowe, zakupione przed 1 marca, po zmianie taryfy nie stracą ważności. Bilety te będzie można wykorzystać na dotychczasowych zasadach do 14 marca. Po tym dniu również będą uprawniać do przejazdów, jednakże trzeba

będzie każdorazowo do nich dokupić tzw. bilety uzupełniające o nominale 10 groszy – tak, aby sumaryczna cena biletów wcześniej zakupionego i uzupełniającego, była zgodna z obowiązującą taryfą.



Zmiany w taryfie przewozu osób i bagażu w komunikacji zbiorowej organizowanej przez ZTM

Obniżenie ceny za przejazd jednorazowy/krótkookresowy w taryfie odległościowej:

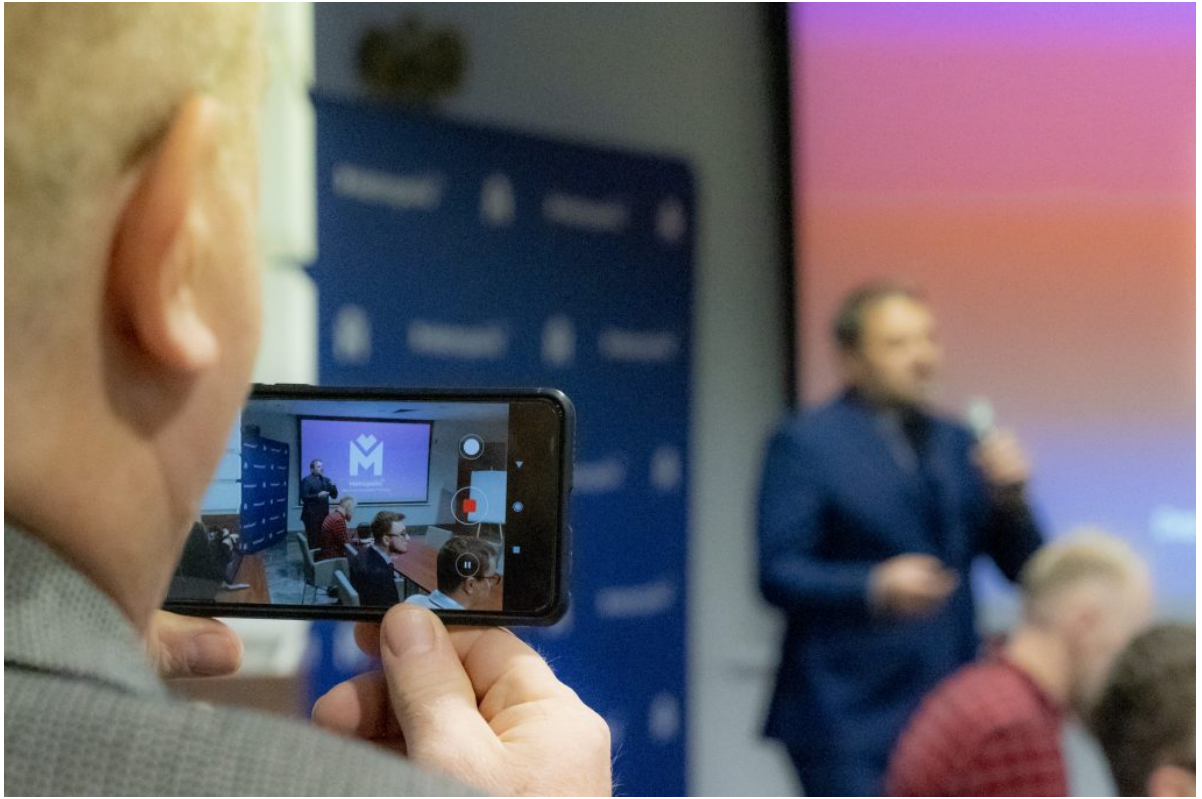
Odległość w km	Obecna wersja taryfy		Nowe ceny biletów	
	Normalny	Ulgowy	Normalny	Ulgowy
do 1,0 km	2,20 zł	1,10 zł	1,60 zł	0,80 zł
powyżej 1,0 km do 2,0 km	2,80 zł	1,40 zł	2,20 zł	1,10 zł
powyżej 2,0 km do 5,0 km	3,10 zł	1,55 zł	2,80 zł	1,40 zł
powyżej 5,0 km do 9,0 km	3,70 zł	1,85 zł	3,40 zł	1,70 zł
powyżej 9,0 km do 14,0 km	4,20 zł	2,10 zł	3,90 zł	1,95 zł
powyżej 14,0 km do 20,0 km	4,40 zł	2,20 zł	4,20 zł	2,10 zł
powyżej 20,0 km	4,60 zł	2,30 zł	4,40 zł	2,20 zł

























Prezentacja dotycząca nowej taryfy ZTMPobierz  
Nowa taryfa ZTMPobierz