

# Przebieg S11 na terenie Piekar Śląskich

Generalna Dyrekcja Dróg Krajowych i Autostrad Oddział w Katowicach zaktualizowała przebieg drogi ekspresowej S11 prowadzącej, także przez Piekary Śląskie. Jednak w przypadku naszego miasta trasa pozostała bez zmian w stosunku do poprzednich zamiarów i praktycznie nakłada się na obecny przebieg DW 911. Całość ekspresówki, aż do Kołobrzegu ma być gotowa w 2026 roku.

Dyrekcja zakłada, że S11 w woj. śląskim będzie dwujezdniową drogą ekspresową po dwa pasy ruchu w każdą stronę (choć nie wyklucza się innych przekrojów oraz rezerwy pod trzeci pas ruchu) i będzie realizowana w systemie „projektuj i buduj” w latach: 2023–2026. Szacunkowy koszt realizacji to ok. 3 mld zł, a długość na terenie województwa śląskiego to 61 km. Jej początek będzie usytuowany w Piekarach Śląskich przy węźle autostrady A1, następnie poprowadzi śladem DW 911, na wysokości Świerklańca proponowane są dwa warianty przebiegu. Realizacja projektu podniesie bezpieczeństwo na trasie oraz wyprowadzi ruch ciężki poza miasto.

Wykonawcą dokumentacji projektowej pod nazwą: „Studium Techniczno – Ekonomiczno – Środowiskowe (STEŚ) oraz materiałów do wniosku o wydanie decyzji o środowiskowych uwarunkowaniach dla budowy drogi S11 w woj. śląskim” jest firma Complex Projekt sp. z o.o. Biuro Projektowo – Konsultingowe. W 2019 roku na terenie Piekar Śląskich odbyły się konsultacje dotyczące planowanego przebiegu drogi, nie wzbudziły one wśród mieszkańców większych kontrowersji.

Z punktu widzenia miasta pewien problem stanowi zbyt małe wsłuchanie się projektantów w rozwiązywanie lokalnych problemów komunikacyjnych. Cały czas władze miasta próbują zwracać uwagę projektantów na uwzględnienie także ruchu

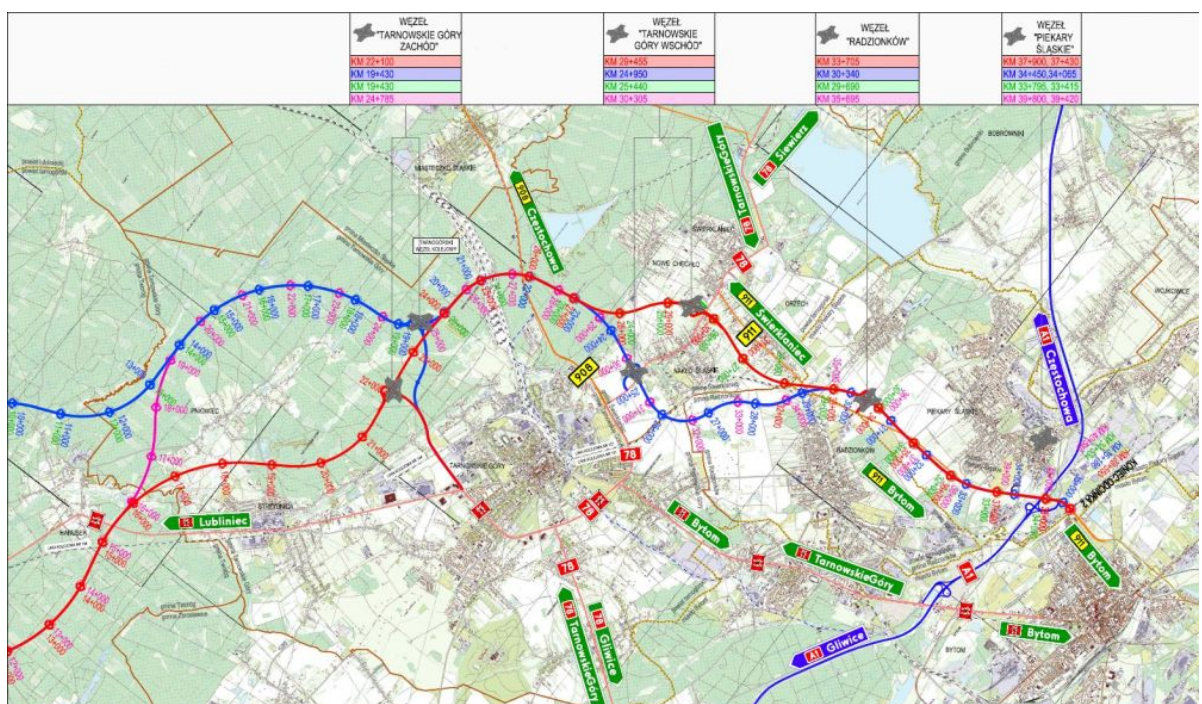
lokalnego i zastosowanie takich połączeń, które ułatwią, a nie utrudnią poruszanie się mieszkańcom Piekar Śląskich. Dyskusję dodatkowo utrudnia fakt, że to tylko prace nad koncepcją, a projekt będzie wykonany później. Jeśli wszystko odbędzie się w formule “zaprojektuj i wybuduj” – wykonawca będzie szukał rozwiązań najtańszych, a nie najlepszych, co może negatywnie wpłynąć na skomunikowanie Piekar Śląskich.

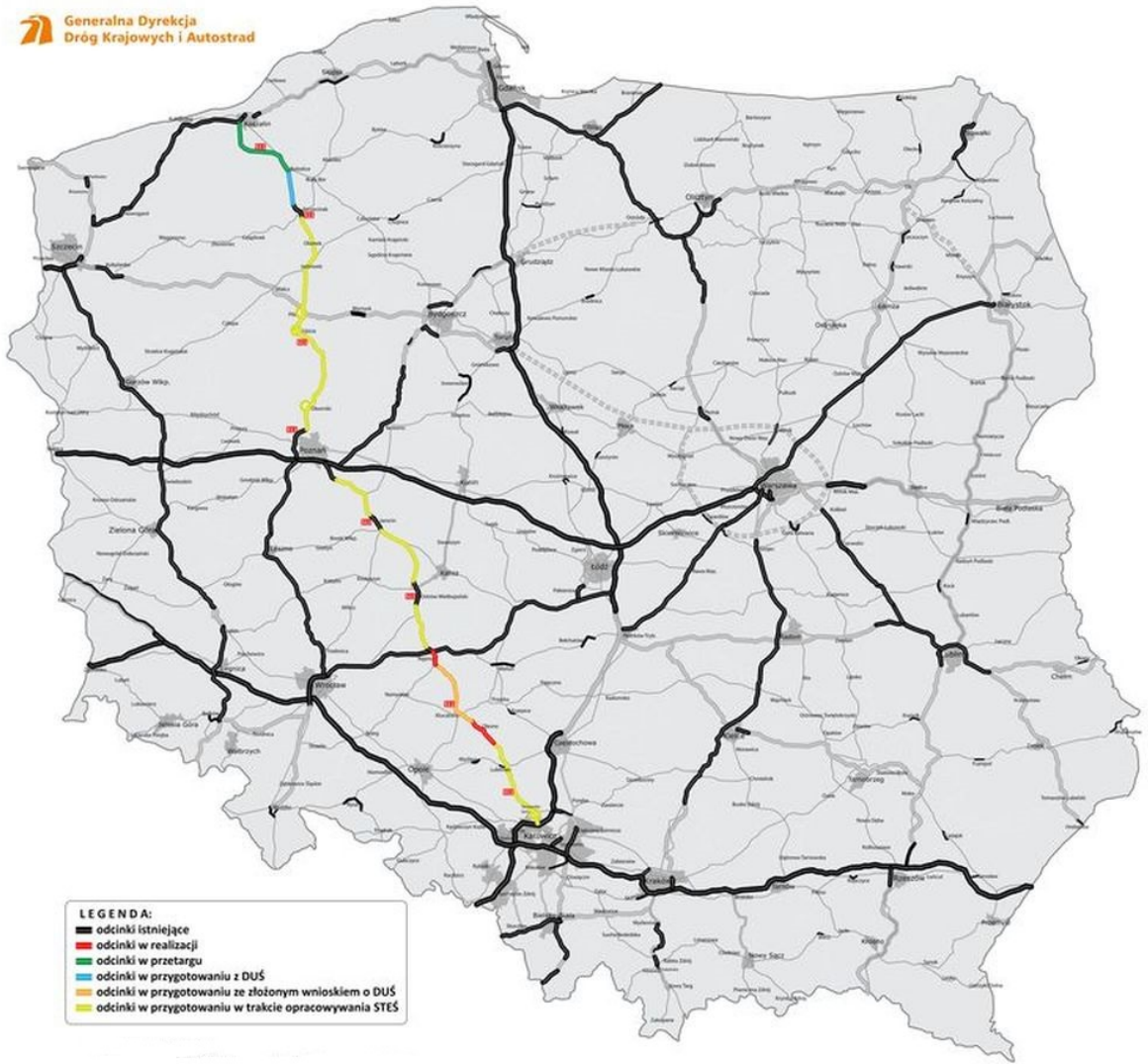
Mapy z naniesionymi wariantami przebiegu S11 pokazują wersję roboczą, która została zmodyfikowana i uszczegóławiana po uzyskaniu informacji w zakresie:

- inwentaryzacji przyrodniczej,
- stanu zagospodarowania terenu,
- wniosków samorządów terytorialnych,
- opinii właściwych zarządców dróg, postulatów mieszkańców i ich organizacji,
- uwarunkowań artykułowanych przez zainteresowane podmioty, instytucje i organy administracji.

Szczegółowe mapy przebiegu S11 dostępne są na stronie GDDKiA.

Źródło: UM Piekary Śląskie





- LEGENDA:**
-  odcinki istniejące
  -  odcinki w realizacji
  -  odcinki w przetargu
  -  odcinki w przygotowaniu z DUS
  -  odcinki w przygotowaniu ze złożonym wnioskiem o DUS
  -  odcinki w przygotowaniu w trakcie opracowywania STES

■