

Metropolia planuje budowę autostrady dla rowerów

Velostrada

ma połączyć miasta Zagłębia z Katowicami. Do realizacji tej inwestycji mogą zostać

wykorzystane dawne tereny poprzemysłowe i nieczynne trasy kolejowe. Rowerzyści

będą mogli wygodnie przemieszczać się szeroką trasą z systemem wjazdów i

zjazdów, oddzieloną od ruchu samochodów i pieszych.

Górnośląsko-Zagłębiowska

Metropolia ogłosiła przetarg na przygotowanie koncepcji przebiegu szybkiej

drogi dla rowerów.

–

Velostrada ma być kręgosłupem transportu rowerowego, który połączy miasta w

Metropolii. To działanie w kierunku integracji tej ważnej dla mieszkańców miast

infrastruktury – mówi Kazimierz Karolczak, przewodniczący zarządu

Górnośląsko-Zagłębiowskiej Metropolii.

– Rower to równorzędny

środek transportu i uzupełnienie całego systemu transportowego. Zdajemy sobie

sprawę, że brak odpowiedniej infrastruktury, jest kluczowym czynnikiem,

powodującym to, że wybierany jest inny środek przemieszczania się. Dlatego

inicjujemy właśnie nasze działania, aby to zmienić i umożliwić mieszkańcom

szybkie podróżowanie na rowerach. To też istotne z punktu widzenia prac nad

utworzeniem Roweru Metropolitalnego – musimy mieć, gdzie na nim jeździć.

Planując przebieg Velostrady rozważamy również możliwość wykorzystania

potencjału, jaki tkwi w nieczynnych liniach kolejowych. To szansa na stworzenie

atrakcyjnych tras i rewitalizację terenów poprzemysłowych – tłumaczy Kazimierz

Karolczak.

0

dokładnym przebiegu Velostrady zadecydują wyniki przyszłej analizy w oparciu o

wyznaczone przez Metropolię trzy warianty trasy. Każdy z nich zaczyna się

w Katowicach Zawodziu, w okolicach przecięcia się bulwarów Rawy z ul. Bohaterów

Monte Cassino, a kończy w Dąbrowie Górniczej przy ul. Malinowe Górki koło

zbiornika Pogoria.

Pierwszy

wariant zakłada, że trasa ma liczyć ponad 20 km łącząc Katowice, Sosnowiec oraz

Dąbrowę Górniczą. To plan minimum, zakładający wytyczenie trasy po dowolnym pod

względem obecnego przeznaczenia i ukształtowania terenie.

Możliwe

jest w tej sytuacji jeszcze sprawdzenie dodatkowo możliwości przebiegu trasy

przez Będzin lub Czeladź.

Drugi

wariant wymaga przygotowanie koncepcji przebiegu po śladzie nieczynnej linii

kolejowej liczącej ok. 30 km, przebiegającej przez Dąbrowę Górniczą, Będzin,

Czeladź, Siemianowice Śląskie, Sosnowiec, Katowice i Mysłowice.

Trzeci

wariant także dotyczy wykorzystania nieczynnych linii kolejowych o długości 32 km, które przechodzą przez Dąbrowę Górniczą, Sosnowiec, Mysłowice oraz Katowice.

Przyszła

Velostrada zapewni szybki i bezpieczny przejazd dla rowerzystów. Będzie odseparowana od ruchu samochodowego oraz ruchu pieszych z systemem bezkolizyjnych zjazdów oraz skrzyżowań. Wymagać to może budowy tuneli i kładek.

Rowerzyści będą się przemieszczać dwupasmową drogą o minimum 4 m

szerokości z wyznaczonymi pasami ruchu. Według technicznych założeń można na

niej będzie osiągnąć prędkość ok. 30-40 km/h. Ponadto na trasie można będzie

skorzystać z punktów obsługi rowerów, zostaną wyznaczone miejsca parkingowe.

Dla większego bezpieczeństwa użytkowników, po zmroku zakłada się także na jej odcinkach montaż oświetlenia.

Budowa

Velostrady wynika m.in. z założeń powstałego w 2018 r. Studium Metropolitalnych

Tras Rowerowych. W tym dokumencie znajdują się rozwiązania dotyczące

wyznaczania tras rowerowych.

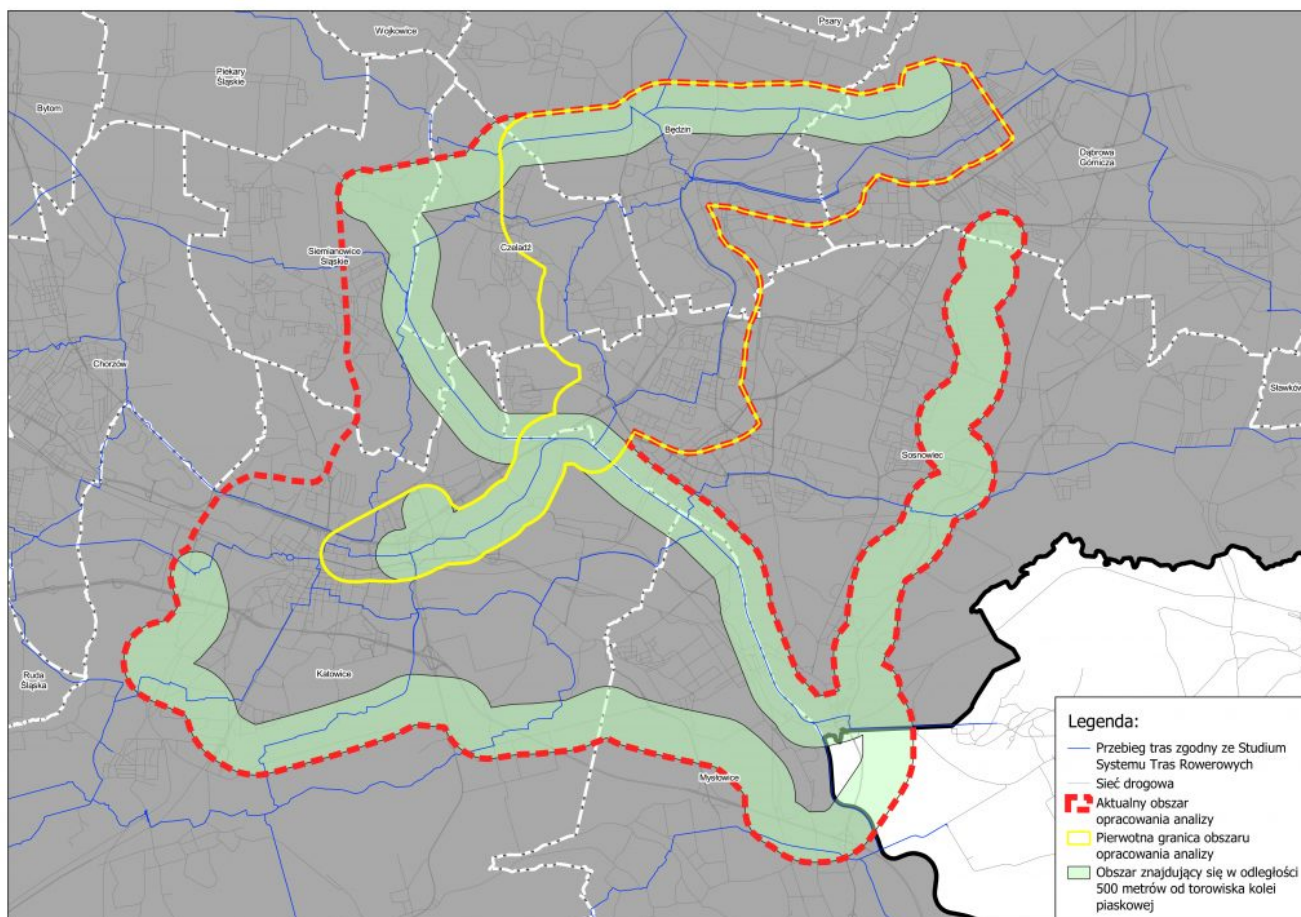
Przy

realizacji przyszłej inwestycji będą miały zastosowanie

przyjęte przez Metropolię „Standardy i wytyczne kształtowania infrastruktury rowerowej”. Dokument ten zawiera jednolite zalecenia i propozycje rozwiązań technicznych oraz organizacji ruchu na trasach rowerowych.

Oferty należy składać do 12 grudnia b.r. Po rozstrzygnięciu postępowania wyłoniona firma ma 7 miesięcy czasu na przygotowanie koncepcji.

Warunki przetargu



Velostrada: obszar analizy